



# Plan Communal de Sauvegarde

Conseil Municipal de Cervens  
19 novembre 2024

# SECOURS & SAUVEGARDE

## SECOURS - Urgence

Protection des biens, des personnes  
et de l'environnement

## SAUVEGARDE

Soutien à la population

## L'ECHELLE DES CRISES:



# SAUVEGARDE DES POPULATIONS

- Quel Cadre réglementaire?
- Le **Plan Communal de Sauvegarde (PCS)** de Cervens
- La conduite de la gestion d'une crise

# SAUVEGARDE DES POPULATIONS

(Secours/Sauvegarde)



## Quel Cadre réglementaire?

# LOI MATRAS du 25 novembre 2021 :

*Enrichir l'anticipation et la gestion des crises  
Préparer la réponse aux situations de crise*

## Comment doit se décliner cette loi?

1. Par la mobilisation et l'emploi des capacités de la commune:  
**Le Plan Communal de Sauvegarde (PCS)**
2. Par la mutualisation des capacités communales:  
**Le Plan InterCommunal de Sauvegarde (PICS)**

# Le PCS est obligatoire pour chaque commune :

Dotée d'un Plan de Prévention des Risques Naturels.

Concernée par une zone de sismicité définie par voie réglementaire.

Concernée par les risques du **Dossier Départemental des Risques Majeurs**

**La mise en œuvre des mesures de sauvegarde relève de chaque Maire sur le territoire de sa commune.**





# SAUVEGARDE DE LA POPULATION DE CERVENS

## Le Plan Communal de Sauvegarde (PCS)

« Renforcer les ressources humaines pour être capable de s'inscrire dans la durée »

## La **RESERVE COMMUNALE** de **SECURITE CIVILE (RCSC)**

Elle est placée sous l'autorité du Maire

Les personnes agissent dans leur domaine de compétence de la vie civile

Son intégration ne donne droit à aucun avantage

Les personnes qui la composent agissent pour la commune en qualité de **Collaborateur Occasionnel du Service Public (COSP)**.

**La RCSC est créée suite à la validation du PCS**



# POSTULAT L'ANALYSE DES RISQUES

## AUTRES RISQUES

### RISQUES MAJEURS DDRM

1. Inondation
2. Météorologique et tempêtes
3. Mouvement de terrain
4. Sismique

### + RETour d'EXpérience RETEX

- Incendie
- Transport de Matières Dangereuses TMD
- Transport
- Technologique
- Pollution
- Sécheresse & Gestion des perturbations en eau
- Grand froid et chutes de neiges abondantes
- Sanitaire
- Energie et réseaux
- Isolement
- Ordre public
- Recueillement
- Événementiel

Risque sensible suite à un événement nouveau sur la commune







## SAUVEGARDE DES POPULATIONS

### Quels objectifs opérationnels pour un plan de sauvegarde?

**1** *DEFINIR LE SEUIL DE RESILIENCE / LA REPONSE CAPACITAIRE*

**2** *ALERTER - INFORMER / COMMUNIQUER SUR LA CRISE*

**3** *COORDONNER LES ACTIONS/LA REPONSE OPERATIONNELLE*

# DEFINIR UN SEUIL DE REPONSE CAPACITAIRE Pour être autonome Protéger/ Nourrir/ Eclairer/ Chauffer/ Baliser/ Nettoyer..

**Accueillir 130 personnes**  
**Pendant 48 heures**  
**100 Sinistrés**  
**15 Acteurs de la commune**  
**15 Sauveteurs**

**Ressources crises humaines**  
**Elus**  
**Personnel Communal**  
**Associations**  
**RCSC**

RESSOURCE MOBILISABLE	DESIGNATION	COMPETE PRIORITYAIRE En situation de crise
1.6.2. Les élus & Le personnel de la commune <i>Memento opérationnel : voir FICHE 8 ANNUAIRE &amp; RESSOURCES HUMAINES</i>	Conseil municipal Cadres de la commune  Personnel de la commune	Prioritairement pour les fonctions d'encadrement : DOS- RAC -PCC- POPULATION CARE- RECUEILLEMENT + LIAISON avec le Centre Opérationnel Départemental, PC du PICS, PC des Supérieurs-Pompiers.
1.6.3. Les Associations <i>Memento opérationnel : voir FICHE 8 ANNUAIRE &amp; RESSOURCES HUMAINES</i>	Les associations Communales  Les Associations Agréées de Sécurité Civile AASC	Prioritairement pour les fonctions d'appui : POPULATION CARE en LOGISTIQUE
1.6.4. La Réserve Communale de Sécurité Civile <i>Memento opérationnel : voir FICHE 8 ANNUAIRE &amp; RESSOURCES HUMAINES</i>	RCSC CT armée Régiment d'emploi	Affectation selon fiche d'engagement des personnes dans la Réserve Communale.
1.6.5. Autres	Secteur Public & Secteur Privé sur convention ou sur réquisition	Selon le besoin de la commune.

**Plan d'équipement de résilience communale**

**Faire fonctionner les organes sensibles**  
Poste de Commandement  
Accueil Mairie  
Centre Accueil Regroupement  
Services Techniques

QUOI ?		OÙ ? & COMBIEN ?									
Catégorie	Type	Mairie	PCC	Equip	Centre non public	Associés	LOG Mairie	LOG Louvins	TOTAL	Etat	Stockage et préservation
Périphone de Sécurité	Batterie	1	1	1	1	1	1	1	6	6	
	Batterie type Vauxaux	5	1	2	3	5	5	5	26		
Batterie	Batterie de Travaux	1	1	1	1	1	1	1	6	6	
	Batterie de Travaux	1	1	1	1	1	1	1	6	6	
Mobilier	Chaise	1	1	1	1	1	1	1	6	6	
	Table	1	1	1	1	1	1	1	6	6	

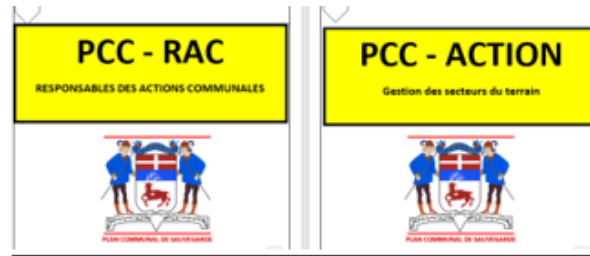
Année	PCC	Equipement	Stockage	Etat	Stockage et préservation
2024	1	1	1	1	1
2025	1	1	1	1	1
2026	1	1	1	1	1
2027	1	1	1	1	1
2028	1	1	1	1	1
2029	1	1	1	1	1
2030	1	1	1	1	1
2031	1	1	1	1	1
2032	1	1	1	1	1
2033	1	1	1	1	1
2034	1	1	1	1	1
2035	1	1	1	1	1
2036	1	1	1	1	1
2037	1	1	1	1	1
2038	1	1	1	1	1
2039	1	1	1	1	1
2040	1	1	1	1	1



**ECHANTILLONS BADGES**



**Un Logo de crise  
Pour faciliter la  
communication de crise**



## COMMUNIQUE DE CRISE

---

**COMMUNIQUE DE CRISE INITIAL**

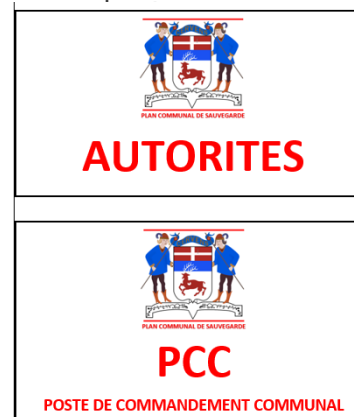
Jour      Date      Année      Heure

---

Citer l'événement :

Je vois / Description de la situation :

Je fais/ Actions réalisées- engagées- programmées :





# LE DICRiM

**POUR  
QUELS  
RISQUES ?**

Lien DDRM

**SACHEZ  
REAGIR!**

**S'INFORMER  
EN  
SITUATION  
DE CRISE**

**DICRiM**  
DOCUMENT D'INFORMATION COMMUNAL SUR LES RISQUES MAJEURS

Séisme – Inondation – Météorologique - Mouvement de terrain ...  
Consultez le Dossier Départemental des Risques Majeurs :  
[https://www.haute-savoie.gouv.fr/content/download/41292/239399/files/DDRM\\_74\\_2022.pdf](https://www.haute-savoie.gouv.fr/content/download/41292/239399/files/DDRM_74_2022.pdf)

Notre territoire peut être confronté à une situation de crise.  
**SACHEZ REAGIR !**  
Adopter les bons réflexes.

Je garde ce document à portée de main.  
Je sais où prendre l'information.  
Je suis autonome pour 24 heures.  
Je me protège ainsi que mes proches en adoptant les bons réflexes.

**LA PREFECTURE VOUS ALERTE avec FR-ALERT :**  
Le dispositif National FR-ALERT permet à la Préfecture d'informer la population via la téléphonie mobile (SMS et/ou notification).  
En Haute-Savoie, les messages d'alerte à la population sont diffusés via les médias suivants :  
Twitter : @Prefet74 - Radio France Bleu Pays de Savoie - Télévision France 3 Alpes

**LA MAIRIE VOUS ALERTE & VOUS INFORME**

Application mairie : Illiwap Cervens  
Contact Mairie : 04.50.72.41.27  
@mail : [mairie@mairiedecervens.fr](mailto:mairie@mairiedecervens.fr)  
Site internet : [www.mairiedecervens.fr](http://www.mairiedecervens.fr)  
Bulletin municipal : Sous la pierre à Chalot

**SUIVEZ L’AFFICHAGE 9 POINTS INFORMATION**

Mairie  
Eglise  
Les Lanches  
Pessinges Centre  
Les Châtaignières

Salle des fêtes  
Le Reyret  
Le Taillou  
Chez Bolley

Mairie  
1, Place Rouge  
74550 Cervens

EN CAS D'URGENCE, COMPOSEZ LE **112**  
**114** SOURDS ET MALENTENDANTS

Limitez vos appels téléphoniques au strict nécessaire pour ne pas encombrer les réseaux.  
N'allez pas chercher vos enfants à l'école.

**J'ADOpte LES BONS RÉFLEXES FACE AUX RISQUES NATURELS :**

**Inondation :** Ne pas s'exposer inutilement. Attention aux chaussées inondées et aux passages à gué avec le risque d'être emporté par le courant.  
**Tempête :** Attention aux projections de matériaux, chutes d'objets et aux lignes électriques. Ne pas s'exposer au vent. Rester à l'abri.  
**Séisme :** Ne pas rester à l'aplomb des façades. A l'intérieur, se protéger sous un meuble solide en évitant le centre des pièces. Couper le gaz, les énergies et les alimentations au gaz. Toujours penser au risque de séisme.  
**Neige abondante et baisse excessive des températures.** Pensez aux personnes fragiles et vulnérables.

**J'ADOpte LES BONS REFLEXES FACE AUX RISQUES TECHNOLOGIQUES ET SANITAIRES :**

**Pollution des eaux et nappes phréatiques :** Se conformer aux consignes des autorités et des services de secours. La commune, avec son plan communal de sauvegarde, assure la distribution d'eau potable.  
**Nuage toxique :** Dans le doute, rester confiné au domicile ou sur le lieu de travail et attendre les consignes des autorités en s'informant de la situation. Colmater portes, fenêtres, cheminée...  
**Accident de matières dangereuses :** Rester à distance. Laisser agir les services de secours. Respecter les périmètres de sécurité installés et s'informer sur les consignes des autorités.

**SI VOUS DEVEZ QUITTER VOTRE DOMICILE**  
Pour rejoindre le Centre d'Accueil et de Regroupement de la population CARE :  
Salle polyvalente – 575, Route des Collines, 74550 Cervens – 46.28.490, 6.4.948

**PREPAREZ VOTRE KIT D'URGENCE**  
<https://www.gouvernement.fr/fr/que-faire-pour-preparer-son-kit-d-urgence>  
2 litres d'eau par personne/ Nourriture d'urgence/ Lampe de poche / Radio à piles/ vêtements chauds et de rechange/ Sac de couchage/ Lingettes/ Double des clés de votre domicile et de votre véhicule / Papiers d'identité/ Argent liquide / Ordonnances et médicaments/ téléphone portable avec chargeur/ sacs étanches pour protéger les effets et vos papiers / livres ou lecture/ divers jeux de société et n'oubliez pas le « doulos » si vous avez des enfants en bas âge...

**SIGNALÉZ TOUJOURS VOTRE DÉPART À VOS PROCHES**

Mairie  
1, Place Rouge  
74550 Cervens

EN CAS D'URGENCE, COMPOSEZ LE **112**  
**114** SOURDS ET MALENTENDANTS

**LES BONS  
REFLEXES!**

**SI JE DOIS  
QUITTER MON  
DOMICILE**

# LE DICRIM

## Extrait des consignes de sécurité du DDRM

**DICRIM**  
DOCUMENT D'INFORMATION COMMUNAL SUR LES RISQUES MAJEURS

Même - Inondation - Météo extrême - Météo normale tardive ...  
Consultez le Dossier Départemental des Risques Majeurs :  
[https://www.pcsconseils.com/ressources/telechargement/2024/20240904/DRM\\_2024.pdf](https://www.pcsconseils.com/ressources/telechargement/2024/20240904/DRM_2024.pdf)

Notre territoire peut être confronté à une situation de crise.  
**SACHEZ REAGIR !**  
Adoptez les bons réflexes.

Ne paniquez pas, vous êtes en sécurité.  
Ne vous précipitez pas.  
Adoptez les bons réflexes.

**LA PREFECTURE VOUS ALERTE avec FRALERT :**  
Le dispositif National FRALERT permet à la Préfecture d'alerter la population via le système mobile (SMS et/ou applications).

En cas de crise, les messages d'alerte à la population sont diffusés via les canaux suivants :  
- Radio (France 3, Radio France, France Bleu, France Bleu Alsace, France 3 Alsace)

**LA MAIRIE VOUS ALERTE & VOUS INFORME**

Application mobile : **Billwap Cerveaux**  
Contact Mobile : 04.50.324.117  
@mail : [mairie@mairie-cerveaux.fr](mailto:mairie@mairie-cerveaux.fr)  
Site internet : [www.mairie-cerveaux.fr](http://www.mairie-cerveaux.fr)  
Bullein municipal : [www.la-presse-a-chalot.fr](http://www.la-presse-a-chalot.fr)

**SUIVEZ L'AFFICHAGE 9 POINTS D'INFORMATION**

Mairie  
Eglise  
Les Lanchens  
Pondanges Centre  
Les Chénodônières

Salle des fêtes  
Le Royvet  
La Tallon  
Chez Roddy

Mairie  
1, Place Range  
34800 Cerveaux

**EN CAS D'URGENCE, COMPOSEZ LE 112**  
**114 SOURDS ET MALENTENDANTS**

Un bon réflexe peut être votre seule chance de ne pas subir les conséquences de la catastrophe.

**J'ADOpte LES BONS REFLExES FACE AUX RISQUES NATURELS :**

Reconnaissez le danger et ne vous exposez pas inutilement. Évitez les zones à risque et les lieux dangereux. Ne vous exposez pas inutilement.

**RESPECTEZ TOUJOURS LES PERIMETRES DE SECURITE !**

Respectez toujours les limites de sécurité indiquées par les panneaux de signalisation.

Consultez le Dossier Départemental des Risques Majeurs :  
[https://www.pcsconseils.com/ressources/telechargement/2024/20240904/DRM\\_2024.pdf](https://www.pcsconseils.com/ressources/telechargement/2024/20240904/DRM_2024.pdf)

**J'ADOpte LES BONS REFLExES FACE AUX RISQUES TECHNOLOGIQUES ET SANITAIRES :**

Prévoyez des plans de secours et des moyens de communication en cas de crise. Les consignes de sécurité sont affichées dans les lieux publics.

Ne vous exposez pas inutilement. Évitez les zones à risque et les lieux dangereux. Ne vous exposez pas inutilement.

**NE VOUS EXPOSEZ PAS INUTILEMENT**

Plus vous êtes préparés, plus vous êtes en sécurité.

**PREPAREZ VOTRE KIT D'URGENCE**

Il s'agit d'un kit de survie qui permet de survivre pendant les premières heures de la catastrophe. Il doit contenir :  
- Des produits de première nécessité (nourriture, eau, médicaments, etc.)  
- Des vêtements chauds et secs.  
- Des outils (lampe torche, batterie, etc.)  
- Des documents importants (carte d'identité, passeport, etc.)  
- Des produits d'hygiène personnelle (savon, papier toilette, etc.)

Mairie  
1, Place Range  
34800 Cerveaux

**EN CAS D'URGENCE, COMPOSEZ LE 112**  
**114 SOURDS ET MALENTENDANTS**

**DICRIM**  
DOCUMENT D'INFORMATION COMMUNAL SUR LES RISQUES MAJEURS

**S'informez pour mieux réagir**

**EXTRAIT DU DOSSIER DEPARTEMENTAL DES RISQUES MAJEURS**

**Consignes individuelles de Sécurité Spécifiques**

RISQUE	TEMPER	AVANT	PENDANT	APRES
RISQUE CLIMATIQUE	TEMPER	Ne pas s'exposer inutilement. Évitez les zones à risque et les lieux dangereux. Ne vous exposez pas inutilement.	Ne pas s'exposer inutilement. Évitez les zones à risque et les lieux dangereux. Ne vous exposez pas inutilement.	Ne pas s'exposer inutilement. Évitez les zones à risque et les lieux dangereux. Ne vous exposez pas inutilement.
	PERTE	Ne pas s'exposer inutilement. Évitez les zones à risque et les lieux dangereux. Ne vous exposez pas inutilement.	Ne pas s'exposer inutilement. Évitez les zones à risque et les lieux dangereux. Ne vous exposez pas inutilement.	Ne pas s'exposer inutilement. Évitez les zones à risque et les lieux dangereux. Ne vous exposez pas inutilement.
	INOND	Ne pas s'exposer inutilement. Évitez les zones à risque et les lieux dangereux. Ne vous exposez pas inutilement.	Ne pas s'exposer inutilement. Évitez les zones à risque et les lieux dangereux. Ne vous exposez pas inutilement.	Ne pas s'exposer inutilement. Évitez les zones à risque et les lieux dangereux. Ne vous exposez pas inutilement.
RISQUE INDUSTRIEL	AVANT	Ne pas s'exposer inutilement. Évitez les zones à risque et les lieux dangereux. Ne vous exposez pas inutilement.	Ne pas s'exposer inutilement. Évitez les zones à risque et les lieux dangereux. Ne vous exposez pas inutilement.	Ne pas s'exposer inutilement. Évitez les zones à risque et les lieux dangereux. Ne vous exposez pas inutilement.
	PENDANT	Ne pas s'exposer inutilement. Évitez les zones à risque et les lieux dangereux. Ne vous exposez pas inutilement.	Ne pas s'exposer inutilement. Évitez les zones à risque et les lieux dangereux. Ne vous exposez pas inutilement.	Ne pas s'exposer inutilement. Évitez les zones à risque et les lieux dangereux. Ne vous exposez pas inutilement.
	APRES	Ne pas s'exposer inutilement. Évitez les zones à risque et les lieux dangereux. Ne vous exposez pas inutilement.	Ne pas s'exposer inutilement. Évitez les zones à risque et les lieux dangereux. Ne vous exposez pas inutilement.	Ne pas s'exposer inutilement. Évitez les zones à risque et les lieux dangereux. Ne vous exposez pas inutilement.
RISQUE NUCLEAIRE	AVANT	Ne pas s'exposer inutilement. Évitez les zones à risque et les lieux dangereux. Ne vous exposez pas inutilement.	Ne pas s'exposer inutilement. Évitez les zones à risque et les lieux dangereux. Ne vous exposez pas inutilement.	Ne pas s'exposer inutilement. Évitez les zones à risque et les lieux dangereux. Ne vous exposez pas inutilement.
	PENDANT	Ne pas s'exposer inutilement. Évitez les zones à risque et les lieux dangereux. Ne vous exposez pas inutilement.	Ne pas s'exposer inutilement. Évitez les zones à risque et les lieux dangereux. Ne vous exposez pas inutilement.	Ne pas s'exposer inutilement. Évitez les zones à risque et les lieux dangereux. Ne vous exposez pas inutilement.
	APRES	Ne pas s'exposer inutilement. Évitez les zones à risque et les lieux dangereux. Ne vous exposez pas inutilement.	Ne pas s'exposer inutilement. Évitez les zones à risque et les lieux dangereux. Ne vous exposez pas inutilement.	Ne pas s'exposer inutilement. Évitez les zones à risque et les lieux dangereux. Ne vous exposez pas inutilement.

Mairie  
1, Place Range  
34800 Cerveaux

**EN CAS D'URGENCE, COMPOSEZ LE 112**  
**114 SOURDS ET MALENTENDANTS**

**DICRIM**  
DOCUMENT D'INFORMATION COMMUNAL SUR LES RISQUES MAJEURS

**S'informez pour mieux réagir**

MOVEMENT DE TERRAIN	AVANT	PENDANT	APRES
MOVEMENT DE TERRAIN	Ne pas s'exposer inutilement. Évitez les zones à risque et les lieux dangereux. Ne vous exposez pas inutilement.	Ne pas s'exposer inutilement. Évitez les zones à risque et les lieux dangereux. Ne vous exposez pas inutilement.	Ne pas s'exposer inutilement. Évitez les zones à risque et les lieux dangereux. Ne vous exposez pas inutilement.

**Votre kit d'urgence**

Le kit d'urgence est un ensemble de matériel et de fournitures qui permet de survivre pendant les premières heures de la catastrophe. Il doit contenir :  
- Des produits de première nécessité (nourriture, eau, médicaments, etc.)  
- Des vêtements chauds et secs.  
- Des outils (lampe torche, batterie, etc.)  
- Des documents importants (carte d'identité, passeport, etc.)  
- Des produits d'hygiène personnelle (savon, papier toilette, etc.)

Mairie  
1, Place Range  
34800 Cerveaux

**EN CAS D'URGENCE, COMPOSEZ LE 112**  
**114 SOURDS ET MALENTENDANTS**



## LA REPONSE OPERATIONNELLE

### UNE METHODE

### DES OUTILS

#### S'appuyer une organisation prédéfinie

1. Poste de Commandement
2. Centre accueil de la population
3. Points d'information
4. Logistique
5. Parkings
6. Chapelle ardente
7. Secteur géographique ou fonctionnel

- Fiches mission didactiques
- Annuaire opérationnel
- Fiches ressources en personnel et matériel
- **Mallettes opérationnelles**
- FICHE EVENEMENT pour chaque risque

# LA METHODE

S'appuyer sur des organes de gestion de crise

Poste de **C**ommandement **C**ommunal **PCC**

RECUEILLEMENT

**POPULATION-CARE**  
Principale

**LOG.**  
Lourde

**LOG.**  
Légère

## POINTS-INFORMATION

**PARKING**  
Autorités

**PARKING**  
POPULATION-CARE

**PARKING**  
Médias

**PARKING** Renforts  
extérieurs

**PARKING**  
RECUEILLEMENT

# LA METHODE

S'appuyer sur des  
organes de gestion  
de crise

Poste de Commandement Communal **PCC**  
Mairie

RECUEILLEMENT  
Eglise

**POPULATION-CARE**  
Principale  
Salle Polyvalente

**LOG.**  
Lourde  
Ateliers Municipaux

**LOG.**  
Légère  
Salle du Verger

## 9 POINTS-INFORMATION

Mairie – Eglise – Salle Polyvalente – Chez Bolley – Les Lanches Le Reyret  
Pessinges centre – Le Taillou – Les Châtaignières

**PARKING**  
Autorités  
Mairie

**PARKING**  
POPULATION-CARE  
Ecole-Terrain de sport

**PARKING**  
Médias  
ZA des Lanches

**PARKING** Renforts  
extérieurs  
Fruitière

**PARKING**  
RECUEILLEMENT  
Cimetière



# 7 FICHES DIDACTIQUES POUR EXPLIQUER LA MISSION DE CHACUN

		<b>Mémento opérationnel</b> FICHE 10 - ORGANES DE GESTION DE CRISE FICHE ACTION 10.2 Centre Accueil et Regroupement de la population	<b>POPULATION CARE</b>
<b>Missions:</b> Regrouper, accueillir, assurer le confort et le bien-être des personnes, assurer l'hygiène, l'entretien, l'apaisement et assister de la personne en situation de détresse et de souffrance.			
<b>POPULATION CARE</b> Salle polyvalente Adresse : 171, Route des Collines - 74500 Cerverns Coordonnées GPS : 46.288722, 6.482575			
<b>PRINCIPE D'AMÉNAGEMENT DU CARI</b> Zone ACCUEIL      Zone REPOS			

		<b>Mémento opérationnel</b> FICHE 10 - ORGANES DE GESTION DE CRISE FICHE ACTION 10.1 Poste de Commandement Central	<b>PCC</b>
<b>Missions:</b> Tenir les tableaux de la situation.			
<b>Autorité de décision:</b> Le Maire DGS / Directeur des Opérations (Secours) & Sauvegarde Chef du PCC - RAC / Responsable de l'Action Communale			
<ul style="list-style-type: none"> <li>Localisation : Maison</li> <li>Adresse : 1, Place Roger - 74500 Cerverns</li> <li>Bureau du Maire</li> <li>Coordonnées GPS : 46.282628, 6.481976</li> <li>Plan d'aménagement : Voir ci-dessous</li> <li>Positionnement des véhicules : Voir ci-dessous</li> <li>Profilométrie de mise en œuvre : Voir au verso pages 3 à 6</li> <li>Missions : Voir au verso page 2</li> </ul>			

		<b>Mémento opérationnel</b> FICHE 10 - ORGANES DE GESTION DE CRISE FICHE ACTION 10.7 CHEF DE SECTEUR	<b>SECTEUR</b>
<b>Missions:</b> Tenir les tableaux de la situation.			
SECTEUR GEOGRAPHIQUE <input type="checkbox"/> OU SECTEUR FONCTIONNEL <input type="checkbox"/>			
CHEF DE SECTEUR COMMUNICATION AVEC LE PCC			
MISSION			
AUTRES PRESSIONS ETUDES A LA MISSION			
Compagnie du PCC			

		<b>Mémento opérationnel</b> FICHE 10 - ORGANES DE GESTION DE CRISE FICHE ACTION 10.8 Parkings et Regroupement des Moyens	<b>PARKINGS</b>
<b>Missions:</b> Gérer les parkings et l'accueil des véhicules extérieurs.			
<b>PARKING AUTORITES</b> Adresse : 1, Chemin... Coordonnées GPS : 46.288722, 6.482575			
<b>PARKING POPULATION CARE Principal</b> Adresse : 171, Route des Collines... Coordonnées GPS : 46.288722, 6.482575			
<b>PARKING RECUEILLEMENT</b> Adresse : 171, Route des Collines... Coordonnées GPS : 46.288722, 6.482575			
<b>PARKING MEDICAL</b> Adresse : 171, Route des Collines... Coordonnées GPS : 46.288722, 6.482575			
<b>PARKING RENFORTS EXTERNES</b> Adresse : 171, Route des Collines... Coordonnées GPS : 46.288722, 6.482575			

		<b>Mémento opérationnel</b> FICHE 10 - ORGANES DE GESTION DE CRISE FICHE ACTION 10.4 Logistique de crise	<b>LOGISTIQUE</b>
<b>Missions:</b> Gérer la logistique et les approvisionnements. Organiser la distribution à la population.			
<b>PETITS VOLUMES DE PROVISIONS</b> Stockages de provisions inférieures à 100kg.			
<b>LOGISTIQUE Eglise</b> Adresse : 171, Route des Collines... Coordonnées GPS : 46.288722, 6.482575			
<b>GROS VOLUMES</b> Stockages des gros volumes avant répartition.			
<b>LOGISTIQUE USAINES</b> Adresse : 171, Route des Collines... Coordonnées GPS : 46.288722, 6.482575			

		<b>Mémento opérationnel</b> FICHE 10 - ORGANES DE GESTION DE CRISE FICHE ACTION 10.6 COMMUNICATION DE CRISE PAR AFFICHAGE	<b>POINT-INFO</b>
<b>Missions:</b> Tenir les tableaux de la situation.			
<b>5 NIVEAUX D'AFFICHAGE</b>			
<b>PONT-INFO Maison</b> Adresse : 1, Place Roger... Coordonnées GPS : 46.282628, 6.481976			
<b>PONT-INFO La Salle</b> Adresse : 171, Route des Collines... Coordonnées GPS : 46.288722, 6.482575			
<b>PONT-INFO Zone Vie</b> Adresse : 171, Route des Collines... Coordonnées GPS : 46.288722, 6.482575			
<b>PONT-INFO Zone Repos</b> Adresse : 171, Route des Collines... Coordonnées GPS : 46.288722, 6.482575			
<b>PONT-INFO Parc</b> Adresse : 171, Route des Collines... Coordonnées GPS : 46.288722, 6.482575			
<b>PONT-INFO Eglise</b> Adresse : 171, Route des Collines... Coordonnées GPS : 46.288722, 6.482575			
<b>PONT-INFO USAINES</b> Adresse : 171, Route des Collines... Coordonnées GPS : 46.288722, 6.482575			

		<b>Mémento opérationnel</b> FICHE 10 - ORGANES DE GESTION DE CRISE FICHE ACTION 10.5 RECUEILLEMENT & Chapelle ardente	<b>RECUEILLEMENT</b>
<b>Missions:</b> ACCueillir les familles de victimes, et le situation l'exigez mettre en place une chapelle ardente.			
Capacité d'accueil : 30 familles en dehors			

# FICHE ACTION

# PCC

## POSTE DE COMMANDEMENT

## Mairie

## Bureau du Maire

Plan Communal de Sauvegarde

	<b>Mémento opérationnel</b> <b>FICHE 10 – ORGANES de GESTION de CRISE</b> <b>FICHE ACTION 10.1</b> <b>Poste de Commandement Communal</b>	<b>PCC</b>
<b>Mission :</b> Diriger les Actions de la commune. <b>Autorité de décision :</b> Le Maire DOS / Directeur des Opérations (Secours) & Sauvegarde. <b>Chef du PCC :</b> RAC / Responsable de l'Action Communale.		
<ul style="list-style-type: none"> <li>• Localisation : Mairie</li> <li>• Adresse : 1, Place Rouge - 74550 Cervens</li> <li>• Bureau du Maire - 04 50 72 89 02 - poste 102</li> <li>• Coordonnées GPS : 46.28506, 6.44076</li> </ul> <p><b>Plan d'aménagement :</b> Voir ci-dessous</p> <p><b>Positionnement des cellules :</b> Voir ci-dessous</p> <p><b>Protocole de mise en œuvre :</b> Voir au verso étapes 1 à 4</p> <p><b>Missions :</b> Voir au verso étape 2</p>		
<p><b>CONSIGNES INTERNES :</b></p>		

	<small>Mémento opérationnel</small>	<small>FICHE ACTION 10.1 / PCC/VERSO</small>	<small>Protocole de mise en œuvre du PCC / conduite des opérations</small>
<b>ETAPE 1</b> INSTALLER	<ul style="list-style-type: none"> <li>- Mettre son badge d'identification (Badge Tour de cou).</li> <li>- Baliser les locaux de la Mairie</li> <li>- Aménager le PCC</li> <li>- Equiper le PCC</li> <li>- Activer les tableaux</li> <li>- Activer les Fun II - Isodit</li> <li>- RAC/ACTION/RENS/MOYENS</li> </ul>		Matériel d'identification dans maquette opérationnelle PCC Matériel de balisage dans maquette opérationnelle PCC CT, plan au recto de la fiche Matériel bureautique dans maquette opérationnelle PCC Affichage mural SITAC et Organigramme Opérationnel 1 Paper board par fonction
<b>ETAPE 2</b> ACTIVER	RAC	<ul style="list-style-type: none"> <li>- Installe son PCC</li> <li>- Agit sous l'autorité du Maire/ DOS</li> <li>- Délègue ses responsabilités de cellule au PC</li> <li>- Coordonne les actions et organise des points réguliers de situation avec les chefs de secteurs.</li> <li>- Organise les relèves des équipes</li> </ul>	
	ACTION & MOYENS	<ul style="list-style-type: none"> <li>- Agit sous autorité du RAC</li> <li>- Rédige l'organigramme opérationnel Cf. Etape 3</li> <li>- Met en place les secteurs définis dans l'organigramme opérationnel Cf. point 3</li> <li>- Assure le lien avec les secteurs du terrain</li> <li>- Rédige la SITAC Cf. Etape 4</li> <li>- Cherche les ressources et besoins exprimés par le terrain</li> </ul>	
	Renseignement & Com.Crise	<ul style="list-style-type: none"> <li>- Agit sous autorité du RAC</li> <li>- Active le tel crise, l'adresse @email de crise, et le logiciel d'alerte</li> <li>- Recherche les informations utiles à la conduite de l'événement</li> <li>- Assure le lien avec les services extérieurs et médias</li> <li>- Rédige les messages pour les points de situation à la demande du RAC</li> </ul>	
	Secrétariat	<ul style="list-style-type: none"> <li>- Suit la main courante de l'événement</li> <li>- Répond au tel crise et suit l'adresse @mail de crise</li> </ul>	
LIAISON	<ul style="list-style-type: none"> <li>- Se Positionne au COD ou PC des Sapeurs-Pompiers ou PCS</li> <li>- Parle au nom du RAC</li> <li>- Fait le lien et facilite la communication entre les deux PC</li> </ul>		
<b>ETAPE 3</b> SECTORISER  Organigramme Opérationnel			
<b>ETAPE 4</b> CONDUITE D'OPERATION  SITAC  Situation Tactique			



# FICHE ACTION POPULATION CARE

## CENTRE ACCUEIL ET DE REGROUPEMENT Salle Polyvalente

Plan Communal de Sauvegarde		
	<b>Mémento opérationnel</b> <b>FICHE 10 – ORGANES DE GESTION DE CRISE</b> <b>FICHE ACTION 10.2</b> Centre Accueil et Regroupement de la population	<b>POPULATION CARE</b>
<b>MISSIONS :</b> - Regrouper, Recenser. - Accueillir et réconforter la population, rassurer, réchauffer, restaurer. - Apporter le soutien de la commune en attendant le retour à la normale.		
<b>POPULATION-CARE</b> <b>Salle polyvalente</b> Adresse : 573, Route des Collines – 74250 Cervens Coordonnées GPS : 46.28490, 6.43848		
<b>PRINCIPE D'AMENAGEMENT du CARE</b>		
Zone ACCUEIL 	Zone VIE 	Zone REPOS 
CIRCULATION DES NAVETTES BUS PARKING POPULATION CARE ZONE LOGISTIQUE		

Mémento opérationnel	FICHE ACTION 10.2 / CARE VERSO	Protocole de prise en charge du CARE et de conduite des opérations
<b>CONSIGNES INTERNES</b>		
ETAPE 1 PRENDRE LA MISSION	<ul style="list-style-type: none"> <li>- Prendre la mission au PCC.</li> <li>- Faire valider le lieu.</li> <li>- Faire valider le volume estimé de Personnes à accueillir.</li> <li>- Constituer son équipe.</li> <li>- Réceptionner au PCC la MALLETTTE OPERATIONNELLE POPULATION - CARE.</li> </ul>	
ETAPE 2 INSTALLER	<ul style="list-style-type: none"> <li>- Mettre son badge d'identification (badge Tour de cou /Mallette opérationnelle).</li> <li>- Organiser les locaux en conséquence.</li> <li>- Mettre en place son ballage (Mallette opérationnelle).</li> <li>- Mettre en place son accueil secretariat.</li> <li>- Anticiper pour activer les fonctions couchage &amp; restauration.</li> <li>- Mettre en place son point ravitaillement (Mallette opérationnelle).</li> </ul>	
ETAPE 3 ACTIVER	<ul style="list-style-type: none"> <li>- Activer le « centre POPULATION - CARE opérationnel » auprès du PCC.</li> <li>- Exprimer ses demandes de besoins logistiques au PCC.</li> <li>- Anticiper sur les besoins autant que possible.</li> </ul>	
ETAPE 4 RENSEIGNER	<ul style="list-style-type: none"> <li>- Faire des points de situation au PCC : Suivre la FICHE POPULATION - CARE (Mallette opérationnelle)               <ul style="list-style-type: none"> <li>o Nombre de Personnes.</li> <li>o Identité.</li> <li>o Age et sexe.</li> <li>o Adresse et contact.</li> <li>o Numéro de téléphone.</li> </ul> </li> </ul>	
ETAPE 5 GERER LA LOGISTIQUE	<ul style="list-style-type: none"> <li>- Anticiper les besoins pour s'inscrire dans la durée.</li> </ul>	

# FICHE ACTION PARKINGS

Mairie  
Ecole- Terrain de Sport  
Cimetière  
ZA Les Lanches  
Fruitières

Plan Communal de Sauvegarde		
	<p><b>Mémento opérationnel</b> FICHE 10 – ORGANES DE GESTION DE CRISE FICHE ACTION 10.3 Parkings et Regroupement des Moyens</p>	<b>PARKINGS</b>
<p><b>Mission :</b> Gérer les parkings et l'accueil des renforts extérieurs.</p>		
	<p><b>PARKING AUTORITES</b> Parking Mairie Adresse : 1, Place Rouge – 74550 Cervens Coordonnées GPS : 46.28500, 6.44076</p>	
	<p><b>PARKING POPULATION-CARE Principal</b> Parking Ecole, terrain de sport Adresse : Route des Collons – 74550 Cervens Coordonnées GPS : 46.28424, 6.43811</p>	
	<p><b>PARKING RECUEILLEMENT</b> Parking du cimetière Adresse : Routes des Mâles – 74550 Cervens Coordonnées GPS : 46.28679, 6.44134</p>	
	<p><b>PARKING MEDIAS</b> Parking Zone Artisanale des Lanches Adresse : Route des Lanches – 74550 Cervens Coordonnées GPS : 46.288750, 6.445250</p>	
	<p><b>PARKING RENFORTS EXTERIEURS</b> Parking Fruitières Adresse : Chemin du Pré nouveau – 74550 Cervens Coordonnées GPS : 46.28900, 6.43420</p>	

Mémento opérationnel	FICHE ACTION 10.3 / CME 1030	Protocole de mise en œuvre de CME et de validation des opérations
<b>CONSIGNES INTERNES</b>		
<b>ETAPE 1</b> PRENDRE LA MISSION	<ul style="list-style-type: none"> <li>- Prendre la mission au PCC.</li> <li>- Faire valider le lieu.</li> <li>- Faire valider le volume estimé de Personnes à accueillir.</li> <li>- Constituer son équipe.</li> <li>- Affectation au PCC la MALLETTTE OPERATIONNELLE POPULATION - CARE.</li> </ul>	
<b>ETAPE 2</b> INSTALLER	<ul style="list-style-type: none"> <li>- Mettre son badge d'identification (Badge Tour de cou / Mallette opérationnelle).</li> <li>- Organiser les locaux en conséquence.</li> <li>- Mettre en place son ballage (Mallette opérationnelle).</li> <li>- Mettre en place son accueil secretariat.</li> <li>- Anticiper pour activer les fonctions couchage &amp; restauration.</li> <li>- Mettre en place son point ravitaillement (Mallette opérationnelle).</li> </ul>	
<b>ETAPE 3</b> ACTIVER	<ul style="list-style-type: none"> <li>- Activer le « Centre POPULATION - CARE opérationnel » auprès du PCC.</li> <li>- Exprimer ses demandes de besoins logistiques au PCC.</li> <li>- Anticiper sur les besoins autant que possible.</li> </ul>	
<b>ETAPE 4</b> RENSEIGNER	<ul style="list-style-type: none"> <li>- Faire des points de situation au PCC : Suivre la FICHE POPULATION - CARE (Mallette opérationnelle).               <ul style="list-style-type: none"> <li>o Nombre de Personnes.</li> <li>o Identité.</li> <li>o Âge et sexe.</li> <li>o Adresse et contact.</li> <li>o Numéro de téléphone.</li> </ul> </li> </ul>	
<b>ETAPE 5</b> GERER LA LOGISTIQUE	<ul style="list-style-type: none"> <li>- Anticiper les besoins pour s'inscrire dans la durée.</li> </ul>	



# FICHE ACTION LOG.

Plan Communal de Sauvegarde		
	Mémento opérationnel FICHE 10 – ORGANES DE GESTION DE CRISE FICHE ACTION 10.4 LOGistique de crise	LOGISTIQUE
Missions : Gérer la logistique et les approvisionnements. Organiser la distribution à la population.		
 <p><b>LOGISTIQUE Légère</b> Salle du Verger Adresse : 575 Route des Colines – 74550 Cervens Coordonnées GPS : 46.285062 – 6.439818</p>	<p><b>PETITS VOLUMES DE PROXIMITE</b></p> <p>Stockages de première nécessité :</p> <ul style="list-style-type: none"> <li>Eau minérale</li> <li>Alimentation</li> <li>Couchage</li> <li>Vêtements</li> <li>Bâchage</li> <li>Balais/ Racleuses/ Pelles...</li> <li>Poubelles</li> <li>Outils</li> <li>Autres matériels.</li> <li>&amp;</li> <li>Distribution d'iode</li> </ul>	
 <p><b>LOGISTIQUE LOURDE</b> Ateliers Technique Adresse : 84, Impasse des artisans, ZA des Lanches – 74550 Cervens Coordonnées GPS : 46.288427 – 6.439828</p>	<p><b>GROS VOLUMES</b></p> <p>Stockages des gros volumes avant répartition.</p> <p>Déménagement d'urgence de biens.</p> <p>Mise en sécurité d'urgence de biens.</p> <p>Autres besoins de grands volumes.</p>	

Étape	Prévoir la mission de PCS	Prévoir le volume estimé de Personnes à accueillir
ÉTAPES 1	Prévoir la mission de PCS	
ÉTAPES 2	Prévoir le volume estimé de Personnes à accueillir	
ÉTAPES 3	Prévoir le volume estimé de Personnes à accueillir	
ÉTAPES 4	Prévoir le volume estimé de Personnes à accueillir	
ÉTAPES 5	Prévoir le volume estimé de Personnes à accueillir	

# FICHE ACTION RECUEILLEMENT CHAPELLE ARDENTE

Plan Communal de Sauvegarde		
	Mémento opérationnel FICHE 10 – ORGANES DE GESTION DE CRISE FICHE ACTION 10.5 RECUEILLEMENT & Chapelle ardente	RECUEILLEMENT
Mission : Accueillir les familles de victimes. Si la situation l'impose mettre en place une chapelle ardente.		
<p><b>Eglise</b></p> <p>Adresse : 205, Rue du Château – 74550 Cervens Coordonnées GPS : 46.2859732, 6.4405275</p>		
		<p><b>Capacité d'accueil : 20 familles et défunts</b></p>

Étape	Prévoir la mission de PCS	Prévoir le volume estimé de Personnes à accueillir
ÉTAPES 1	Prévoir la mission de PCS	
ÉTAPES 2	Prévoir le volume estimé de Personnes à accueillir	
ÉTAPES 3	Prévoir le volume estimé de Personnes à accueillir	
ÉTAPES 4	Prévoir le volume estimé de Personnes à accueillir	
ÉTAPES 5	Prévoir le volume estimé de Personnes à accueillir	

# FICHE ACTION

# POINT-INFO

Mairie  
Eglise  
Salle des fêtes  
Les Châtaignières  
Pessinges centre  
Le Taillou  
Le Reyret

Plan Communal de Sauvegarde		
	Mémento opérationnel FICHE 10 – ORGANES DE GESTION DE CRISE FICHE ACTION 10.6 COMMUNICATION DE CRISE PAR AFFICHAGE	POINT-INFO
<b>9 PANNEAUX D’AFFICHAGE</b>		
	<b>POINT-INFO Mairie</b> Adresse : 1, Place Rouge – 74550 Cervens Coordonnées GPS : 46°17'06.0"N 6°28'27.1"E	
	<b>POINT-INFO Le Taillou</b> Adresse : 669, Route de Le Taillou - 74550 Cervens Coordonnées GPS : 46°18'47.2"N 6°28'28.5"E	
	<b>POINT-INFO Chez Boilev</b> Adresse : 860, Route de Chez Boilev - 74550 Cervens Coordonnées GPS : 46°17'11.5"N 6°27'09.9"E	
	<b>POINT-INFO Les Lanches</b> Adresse : 247, Route des Lanches - 74550 Cervens Coordonnées GPS : 46°17'22.6"N 6°28'41.1"E	
	<b>POINT-INFO Le Reyret</b> Adresse : 9, Impasse de la Gumaz - 74550 Cervens Coordonnées GPS : 46°18'58.2"N 6°28'00.6"E	
	<b>POINT-INFO Pessinges centre</b> Adresse : 27, Place du Four - 74550 Cervens Coordonnées GPS : 46°17'34.0"N 6°28'56.5"E	
	<b>POINT-INFO Eglise</b> Adresse : 2, Chemin de Ronde - 74550 Cervens Coordonnées GPS : 46°17'09.5"N 6°28'25.9"E	
	<b>POINT-INFO Salle des fêtes</b> Adresse : 575, Route des Collines – 74550 Cervens Coordonnées GPS : 46°17'04.9"N 6°28'22.3"E	
	<b>POINT-INFO Les Châtaignières</b> Adresse : 88, Allée des Châtaignières – 74550 Cervens Coordonnées GPS : 46°18'58.9"N 6°28'54.4"E	

Étape	Contenu de l'étape	Préparer le plan de sauvegarde et l'affichage
<b>ORGANISATION</b>		
<b>étape 1</b>	<ul style="list-style-type: none"> <li>Préparer le plan de sauvegarde</li> <li>Préparer le plan de sauvegarde</li> <li>Coordonner les équipes</li> <li>Responsabilité de l'opération</li> </ul>	
<b>étape 2</b>	<ul style="list-style-type: none"> <li>Mettre en place le matériel (affiche, tableau, etc.)</li> <li>Mettre en place les équipes</li> <li>Mettre en place les équipes</li> <li>Mettre en place les équipes</li> </ul>	
<b>étape 3</b>	<ul style="list-style-type: none"> <li>Préparer le plan de sauvegarde</li> <li>Préparer le plan de sauvegarde</li> <li>Préparer le plan de sauvegarde</li> <li>Préparer le plan de sauvegarde</li> </ul>	
<b>étape 4</b>	<ul style="list-style-type: none"> <li>Préparer le plan de sauvegarde</li> <li>Préparer le plan de sauvegarde</li> <li>Préparer le plan de sauvegarde</li> <li>Préparer le plan de sauvegarde</li> </ul>	
<b>étape 5</b>	<ul style="list-style-type: none"> <li>Préparer le plan de sauvegarde</li> <li>Préparer le plan de sauvegarde</li> <li>Préparer le plan de sauvegarde</li> <li>Préparer le plan de sauvegarde</li> </ul>	

# FICHE ACTION SECTEUR

Plan Communal de Sauvegarde	
	<b>Mémento opérationnel</b> FICHE 10 – ORGANES DE GESTION DE CRISE FICHE ACTION 10.7 CHEF DE SECTEUR
SECTEUR	
SECTEUR GEOGRAPHIQUE <input type="checkbox"/>	OU <input type="checkbox"/>
CHEF DE SECTEUR	
COMMUNICATION AVEC LE PCC	
MISSION	
AUTRES PRECISIONS UTILES A LA MISSION	
Consignes du PCC	

Mémento opérationnel	FICHE ACTION 10.7 / CHEF DE SECTEUR / VERSO	Protocole de mise en œuvre des missions déléguées à un secteur
NOTES DU CHEF DE SECTEUR		
ETAPE 1 PRENDRE LA MISSION	<ul style="list-style-type: none"> <li>- Prendre la mission au PCC et bien définir le contour des actions à mener.</li> <li>- Constituer son équipe.</li> <li>- Prévoir les moyens nécessaires à la mission (Matériels, équipements, logistique, éclairage, balisage, signalisation___).</li> </ul>	
ETAPE 2 ORGANISER SON SECTEUR	<ul style="list-style-type: none"> <li>- Répartir les fonctions et les responsabilités avec son équipe.</li> <li>- Définir les règles de sécurité.</li> <li>- Anticiper sur les relèves des personnes engagées et veiller aux temps de repos.</li> </ul>	
ETAPE 3 TRAVAILLER EN LIEN AVEC LE PCC	<ul style="list-style-type: none"> <li>- Rendre compte régulièrement au PCC.</li> <li>- Participer aux points de situation organisés par le PCC.</li> </ul>	



**MEMENTO OPERATIONNEL**  
REGROUPE LES FICHES  
OPERATIONNELLES DU PCS  
*Pour aller à l'essentiel en situation de crise*



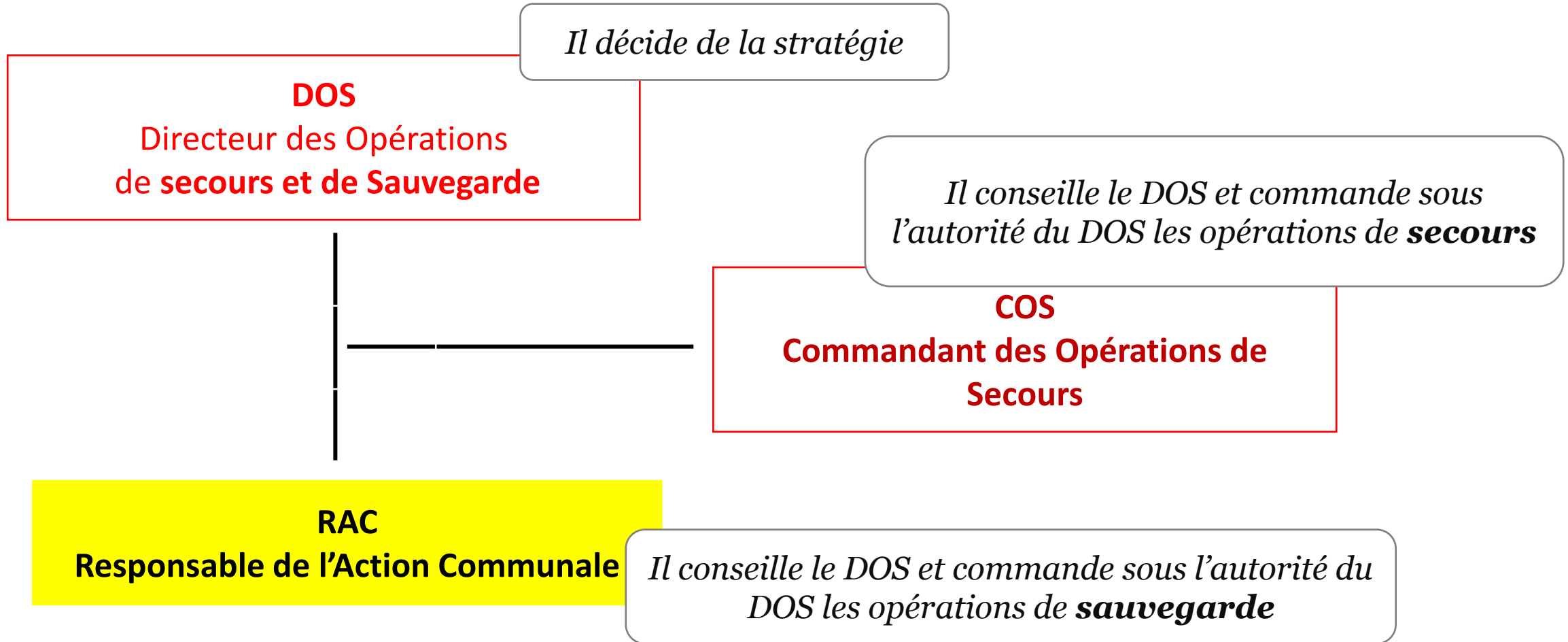
**FICHIERS  
WORD ET PDF  
Du PCS**

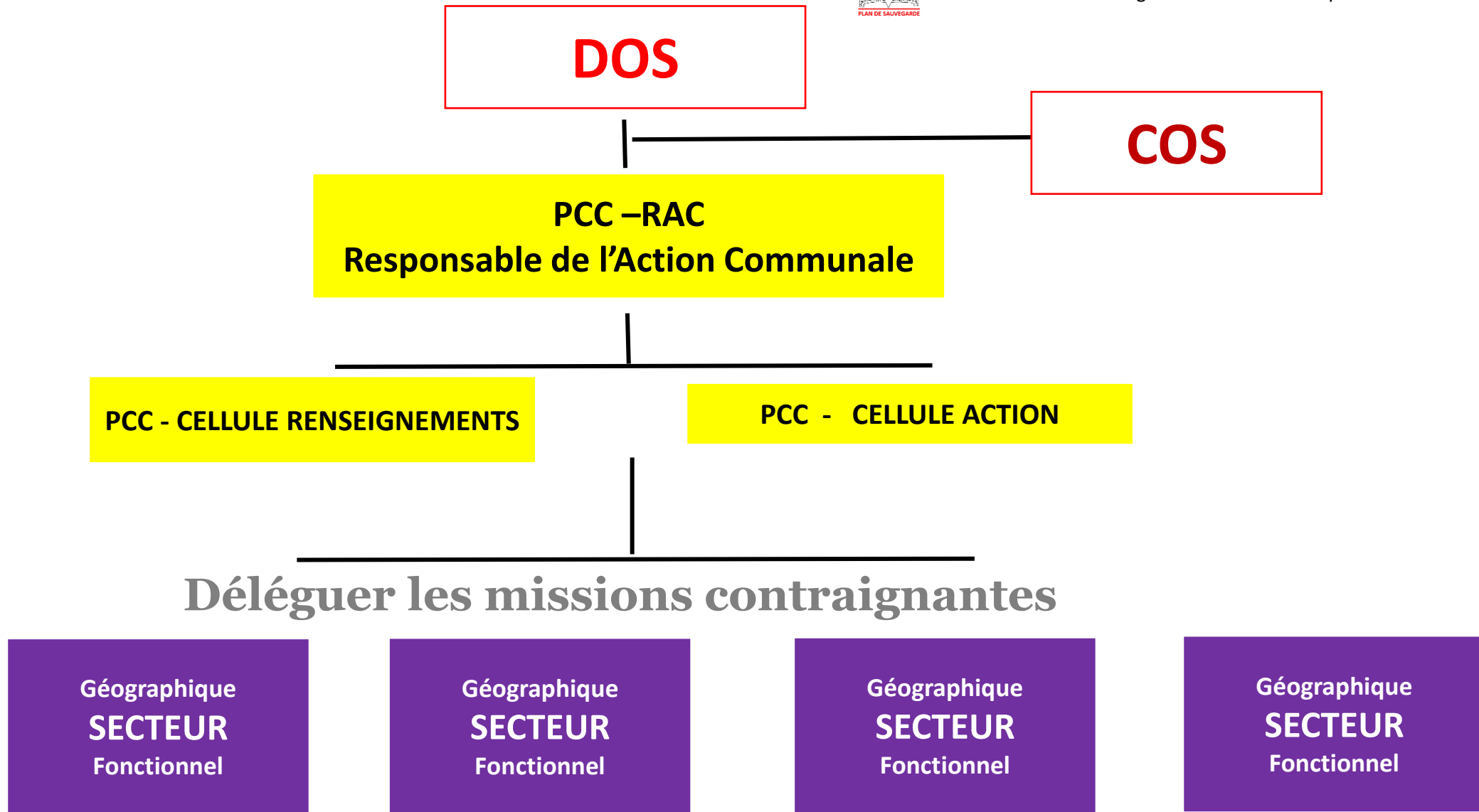
# SAUVEGARDE DES POPULATIONS

La conduite de la gestion d'une crise

## PCS & PICS

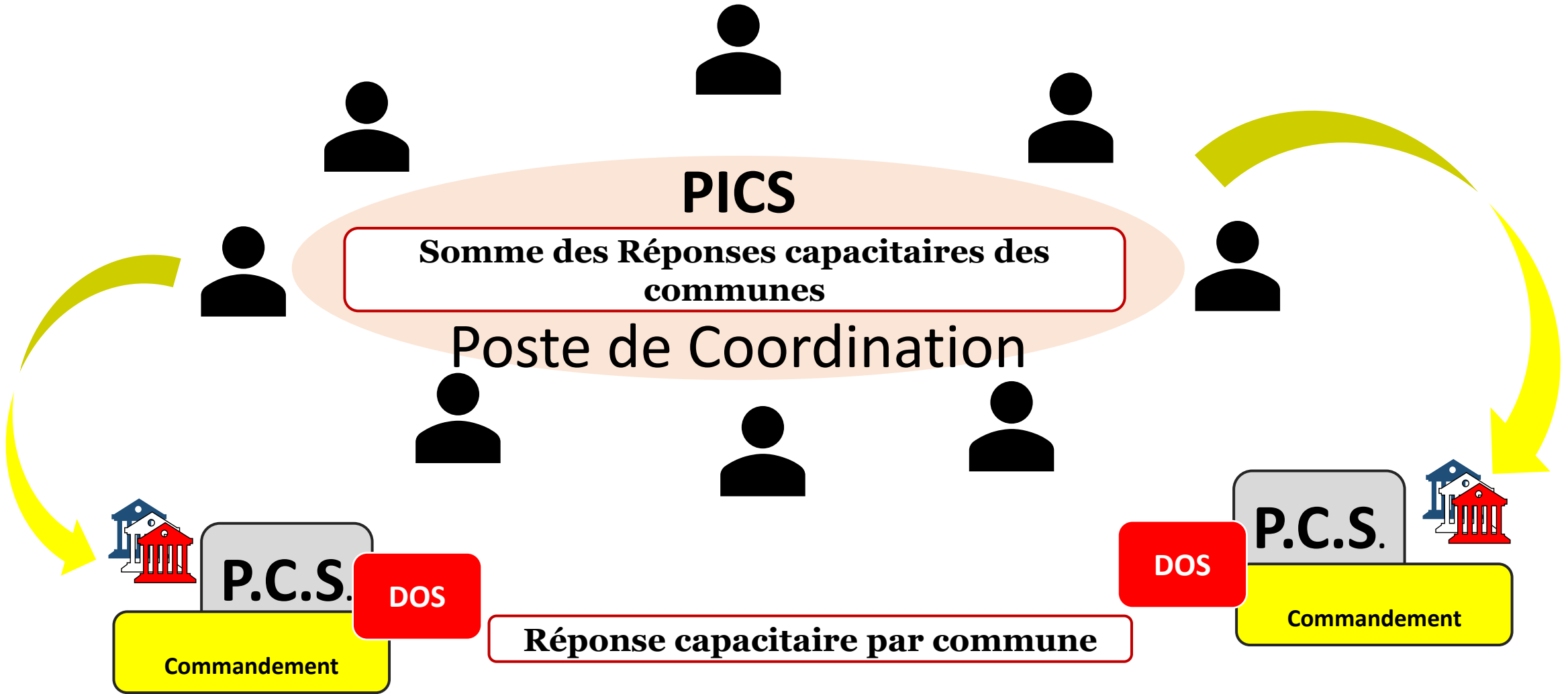
# LE PILOTAGE DE LA CRISE COMMUNALE







# LE PILOTAGE DE LA CRISE INTERCOMMUNALE



Réalisation Commune de Cervens et société PCS Conseils  
Droits de reproduction réservés ©

**Se préparer pour  
mieux affronter la  
situation**

**Se mobiliser et  
travailler en  
équipe**



**Prendre les  
bons repères**

**ça n'arrive pas  
qu'aux autres !**



***Merci pour votre attention***